

STARESSO

Staresso

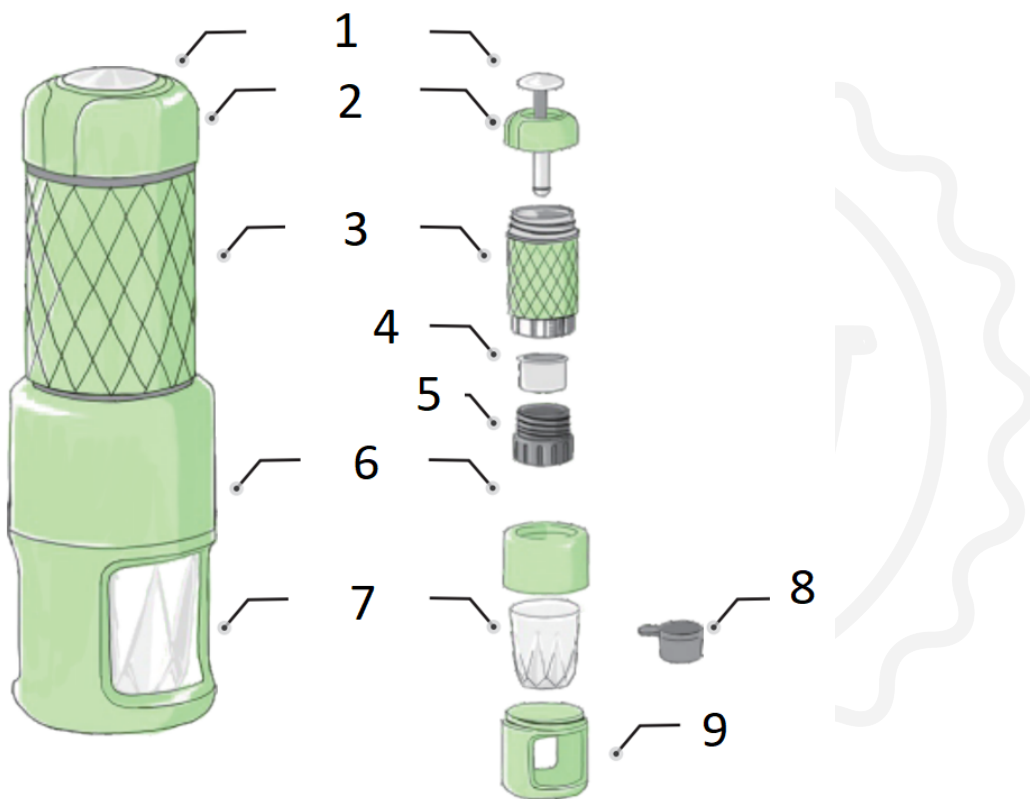
Käyttöohjeet

Varoitus

Lue tämä käyttöohje huolellisesti ennen Staresso-laitteen ensimmäistä käyttökertaa. Näin vältät terveysriskit ja laitteen vaurioitumisriskin.

- Älä käytä kohdetta Staresso mihinkään muuhun kuin siihen, mihin se on tarkoitettu.
- Purkamisen jälkeen varmista, että Staresso on ehjä.
- Pidä pakkausmateriaalit (muovipussi jne.) poissa lasten ulottuvilta, sillä ne voivat olla heille vaaraksi.
- Älä anna lasten käyttää tai leikkiä Staressolla.

Tuotekuvaus



1. Mäntä
2. Pumpun kansi
3. Vesisäiliö
4. Suodatinkori
5. Pohjakorkki
6. Keho
7. Espressokuppi
8. Mittakuppi
9. Mukiteline

Käyttää

Staresso on tarkoitettu henkilökohtaiseen käyttöön. Tuotteen Staresso käyttö mihin tahansa muuhun kuin tässä asiakirjassa määriteltyyn tarkoitukseen tai tavalla voi aiheuttaa vammoja ja mitätöidä tuotteen takuun. Staresso Culture Co., Ltd ja NajTrade sro eivät ota vastuuta mistään vammoista tai vahingoista, jotka johtuvat Staresson virheellinen käyttö.

Turvallisuus

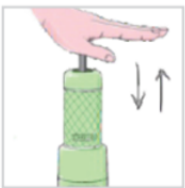
Staresso täyttää kaikki elintarvikkeiden kanssa kosketuksiin joutumiseen liittyvät turvallisuusstandardit.

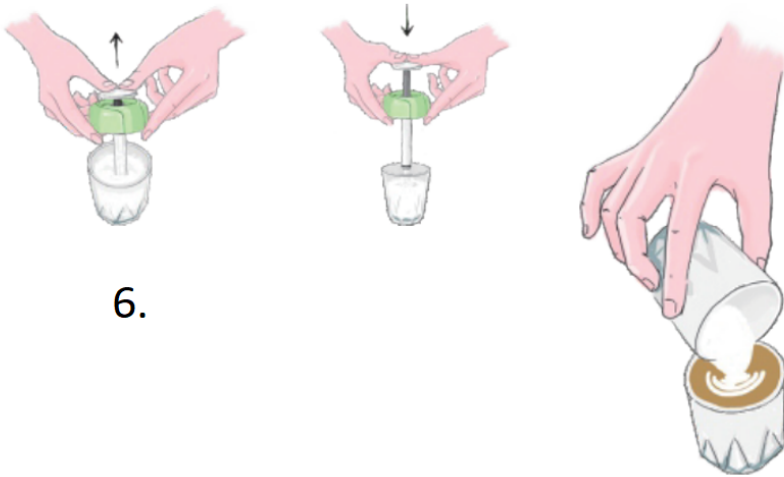
Ympäristönsuojelu

Kaikki pakkausosat ja Staresso-laitteen runko on valmistettu kierrätettävistä materiaaleista.

Käyttöohje

1. Täytä kahvikori jauhetulla kahvilla (7–10 g) ja paina sitä kevyesti mittakupin pohjalla.
2. Aseta kori takaisin ja ruuvaa se tiukasti kiinni vesisäiliöön.
3. Avaa pumpun kansi ja täytä vesisäiliö kuumalla vedellä (50–80 ml, yli 85 °C).
4. Paina tasaisesti, kunnes säiliö on tyhjä.
5. Irrota kahvinkeitin runko ja ota espressokuppi pois.
6. Vaahdotetun maidon valmistaminen





6.

Edistyneet toiminnot

Jääespresso

Käytä samaa menetelmää kylmän veden kanssa. Tuloksena oleva juoma on helppo valmistaa, mutta sillä on pehmeämpi maku ja runsaampi vaahto.

Jääcappuccino

Lisää kylmäpuristimeen Staresso-liuoksella valmistettua vaahdotettua maitoa.

Amerikano

Käytä 7 g keskipaahtoista kahvia ja keitä pressopannu 2 kertaa! (Kun olet valmistanut Classic espresson, palauta juoma vesisäiliöön. Lisää jauhettua kahvia ei tarvita).

Musta tee latte

Käytä 7 g mustaa teetä kahvin sijaan, lisää 60–80 ml kiehuvaa vettä ja sekoita saatu juoma vaahdotettuun maitoon.

Puhdistus

Kunnioita Staresso-laitettasi ja puhdista se säännöllisesti jokaisen käyttökerran jälkeen. Jos pidät siitä hyvää huolta, se kestää useita vuosia. Älä laita mitään Staresso-laitteen osia astianpesukoneeseen!

1. Kierrä pumpun korkki auki ja pumpppaa loput vedet pois
2. Puhdista kahvikori juoksevan veden alla
3. Jos käytit kahvinkeitintä vaahdotetun maidon valmistukseen, upota pumpppu veteen ja pumpppaa loput maidosta pois.



Hävittäminen

Staresso on valmistettu korkealaatuisista materiaaleista, jotka voidaan käyttää uudelleen tai kierrättää. Käytön jälkeen hävitä Staresso asianmukaisessa jätteenkeräyspisteessä.

Takuu ja tuotteen käyttö

Tuotteilla on lakisääteinen vakiotakuuaika. Tätä takuuta ei voi siirtää, eikä rahallinen korvaus ole mahdollinen. Takuu ei koske tuotteita, joita on käytetty muulla tavalla kuin tässä käyttöohjeessa on määritelty.

Takuu ei myöskään kata:

- Virheellisestä käytöstä, hoidon laiminlyönnistä tai muusta kuin tässä käyttöoppaassa mainitusta tarkoituksesta aiheutuvia vaurioita.
- Ulkonäkövaurioita, korroosion tai asteittaisen kulumisen aiheuttamia vaurioita.

Valtuuttamattomien henkilöiden tekemät toimenpiteet tai korjaukset johtavat tuotetakuun raukeamiseen.

Myyjä ja maahantuoja: NajTrade s.r.o., Húskova 31, 04023 Košice, IČO: 50590502.